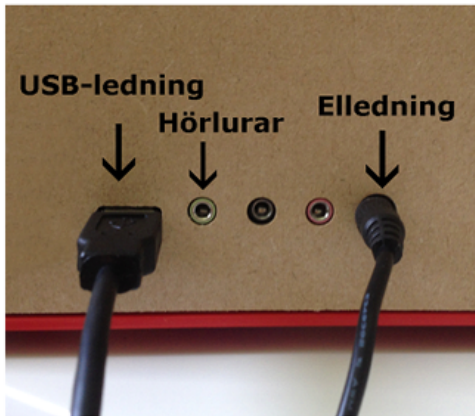


## Bruksanvisning - superenkel musikspelare

För att musikspelaren ska fungera, ska den laddas med musik.

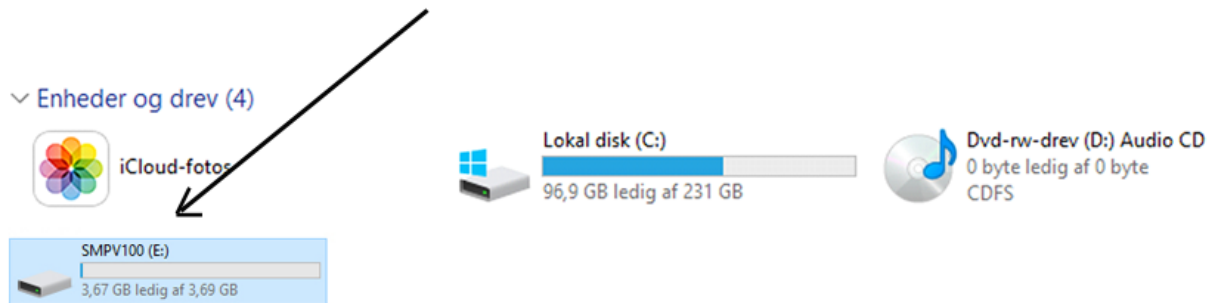
1) Om elledningen sitter i musikspelaren, ta ur den (laddning av musik fungerar inte annars).



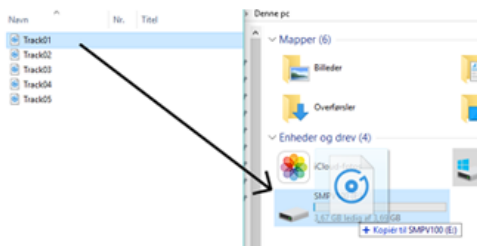
2) Sätt USB-ledningen i musikspelaren och i din dator.

3) Sätt elledningen i musikspelaren och i en elkontakt.

Musikspelaren visas nu på din dator som "SMPV100".



4) Dra dina MP3-filer från din mapp på datorn till musikspelaren. (Du kan också kopiera och klistra in filerna om du hellre vill det). Det är plats till upp till 2000 sånger (3.69 Mb). Eller intressant poscasts, Sommar i P1...



Ta bort USB-ledningen från musikspelaren och datorn. Färdig till användning! Om man vill kan man använda hörlurar när man lyssnar.

## Inställ volymen

Sätt en penna i ett av hålen på undersidan och håll den inne i minst 5 sekunder. Volymen stiger eller sjunker. Ta ur pennan när volymen är passande.

